

Initiative Baukultur Eifel

Zeitgemäßes Bauen im Eifelkreis Bitburg-Prüm. Eine Aktion des Eifelkreises und der Architektenkammer Rheinland-Pfalz.

Erhalten und Bewahren

Das Alte Pfarrhaus in Ringhuscheid

Der Ortsteil Ringhuscheid, um 1330 erstmals als Huscheid erwähnt, liegt am Südrand des Islek-Kerns in einer Mulde im Quellgebiet des Bohnenbachs, der nordöstlich bei Niederpierscheid in die Prüm mündet. Bei dem in der Ortsmitte gelegenen Pfarrhaus, dessen Erscheinungsbild auf eine Bauphase aus dem Jahre 1793 zurückzuführen ist, handelt es sich um ein erhaltenswertes geschütztes Einzeldenkmal.

Im Jahr 2017 hat sich ein junges Paar aus der Eifel dazu entschieden, das alte Pfarrhaus, das sich in einem desolaten Zustand befand, denkmalgerecht zu sanieren und wieder mit neuem Leben zu erfüllen. Nach den ersten Sanierungs- und Abbrucharbeiten zeigte sich schnell, dass eine umfassende Sanierung des Pfarrhauses notwendig wurde.

Im Erdgeschoss hatte sich die Feuchtigkeit bereits ausgebreitet. Schnellstmöglich musste eine Trocknung der Wände und Böden durchgeführt werden, um weitere Schäden zu vermeiden. Im Hinblick auf die heutigen Anforderungen an eine zeitgerechte Wohnqualität wurden die Nassräume, Küche und Haustechnik komplett erneuert.

Nach Entfernung von alten Wandverkleidungen und Putzen kamen die alten Feuerbalken im Bereich der Feuerstätte wieder zum Vorschein. Auch wurde in der heutigen Küche ein Brunnen freigelegt, der mit einer Glasplatte und integrierter Beleuchtung erlebbar gemacht wurde. Die originalen Steinzeug-Fliesen wurden im Bereich des langen Flures im Erdgeschoss wiederverwandt. Die originale Treppe musste nur an wenigen Stellen erneuert und ausgebessert werden.

Bei dem mit „Liebe zum Detail“ und bedacht sanierten alten Pfarrhaus handelt es sich um ein vorbildliches saniertes Projekt mit besonderer Strahlkraft für die Innenentwicklung von Ringhuscheid. Das junge Paar aus der Eifel hat die Maßnahme mit einem hohen Anteil an Eigenleistung erfolgreich umgesetzt und aus dem alten Pfarrhauses eine charmante Ferienwohnung geschaffen.

Bauherren: Hanna & Fabian Weires
Fotos: Hanna Weires



Fassade Pfarrhaus, Huscheid

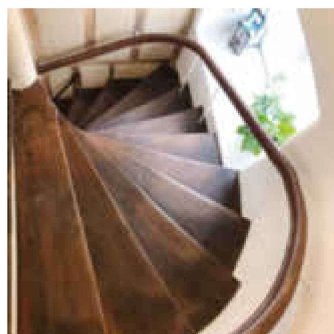
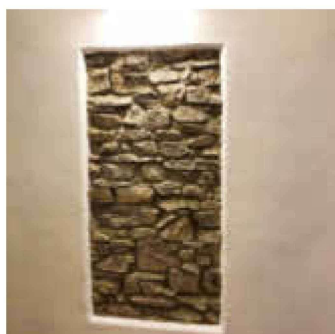
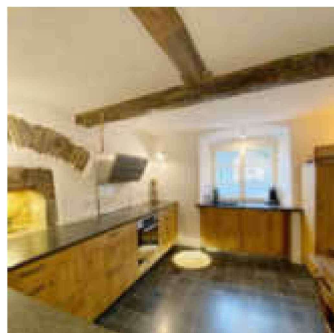
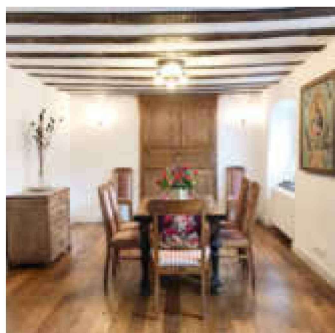


Foto oben links: Erneuerung Esszimmer; **Foto oben rechts:** Historische Küche mit Brunnen; **Foto unten links:** Detail Bestandsmauerwerk als Bild; **Foto unten rechts:** Treppenhaus